

Manuale per l'utilizzo e la Configurazione della Casella di Posta Elettronica Istituzionale nel Dominio @icmassa6.gov.it

- 1) **Accedere al Portale dell'Istituto Comprensivo Massa 6**
(<http://www.icmassa6.gov.it>)



- 2) **Selezionare il Link "Accesso Posta" visibile tra i "Servizi on line"**



- 3) **All'apertura della Pagina Aruba Web mail, inserire le proprie Credenziali**

Webmail **Gestisci**

Controlla la posta:

- delle caselle di posta collegate al dominio
- delle caselle PEC
- delle caselle @aruba.it, @technet.it

Indirizzo Email

Password

Resta collegato i

[Recupero password](#)

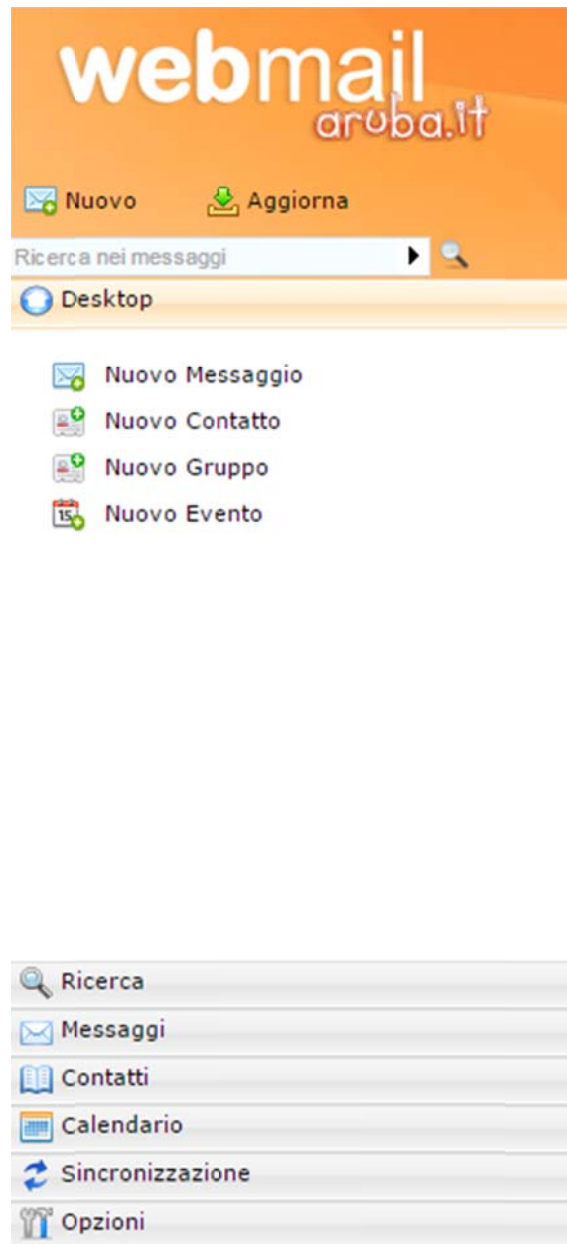
Versione:

- Nuova webmail **Prova!**
- Completa
- Leggera
- Semplificata i

ACCEDI

Inserire l'Indirizzo Email completo (compreso @icmassa6.gov.it) e la relativa Password personale. Fare Click su "ACCEDI".

4) La Webmail è pronta per l'utilizzo.



In aggiunta all'uso della Webmail Aruba, è possibile configurare il proprio **Client di Posta elettronica preferito**, (l'applicazione "E-mail" dello Smartphone Android, oppure dell'iPhone, oppure Microsoft Outlook, oppure Mozilla Thunderbird, oppure altre applicazioni).

CONFIGURARE ARUBA MAIL SU ANDROID

Con uno **smartphone** o un **tablet Android** è possibile utilizzare il client di default: per configurare l'account Aruba Mail entrare all'interno dell'applicazione **E-mail**. Una volta avviata quest'ultima, digitate l'indirizzo di posta elettronica e la password, poi premere sulla voce **Configurazione manuale**.

Scegliere il protocollo **IMAP** e di inserire i dati di configurazione qui sotto indicati:

Impostazioni Server posta in arrivo:

Nome Visualizzato nelle email: il proprio Nome e Cognome

Nome Host: imaps.aruba.it

Nome Utente: l'indirizzo e-mail completo compreso @icmassa6.gov.it

Password: la password legata alla casella

SSL: sì

Autenticazione: Password

Porta Server: 993

Impostazioni Server posta in uscita:

Nome Host: smtps.aruba.it

Nome Utente: l'indirizzo e-mail completo compreso @icmassa6.gov.it

Password: la password legata alla casella

SSL: sì

Autenticazione: Password

Porta Server: 465

CONFIGURARE ARUBA MAIL SU IPHONE E IPAD

Per **configurare un account di posta elettronica Aruba** all'interno dell'app **Mail** presente su **iPhone** o **iPad** sono necessari alcuni passaggi fondamentali. Dalla schermata principale premete sul pulsante *Impostazioni*, selezionate la voce *Posta, contatti, calendari* e fate tap su *Aggiungi account*.

A questo punto premere su *Altro* e compilare tutti i campi visualizzati sullo schermo.

Dovranno essere inserite le impostazioni "server di posta in arrivo" e "in uscita" qui sotto riportate:

Scegliere il protocollo **IMAP** e di inserire i dati di configurazione qui sotto indicati:

Impostazioni Server posta in arrivo:

Nome Visualizzato nelle email: il proprio Nome e Cognome

Nome Host: imaps.aruba.it

Nome Utente: l'indirizzo e-mail completo compreso @icmassa6.gov.it

Password: la password legata alla casella

SSL: sì

Autenticazione: Password

Porta Server: 993

Impostazioni Server posta in uscita:

Nome Host: smtps.aruba.it

Nome Utente: l'indirizzo e-mail completo compreso @icmassa6.gov.it

Password: la password legata alla casella

SSL: sì

Autenticazione: Password

Porta Server: 465

Al termine dell'inserimento di tutti i dati non dovrete far altro che toccare il pulsante *Aggiungi account Mail*, dalla pagina *altro*.

CONFIGURARE ARUBA MAIL SU Microsoft Outlook o simili



Dalla voce di menù File selezionare il Tab **Informazioni** e scegliere il pulsante **Aggiungi Account**

Dalla finestra di dialogo

Aggiunta nuovo account

inserire i dati relativi all'account di posta elettronica che si vuole configurare:

Il Nome

Che si desidera rendere visibile alla ricezione della vostra posta

L' indirizzo di posta elettronica

da utilizzare

La Password

scelta al momento della creazione della casella.

Confermare la Password

Una volta inseriti tutti i dati richiesti, clic sul pulsante **Avanti**

Account di posta elettronica

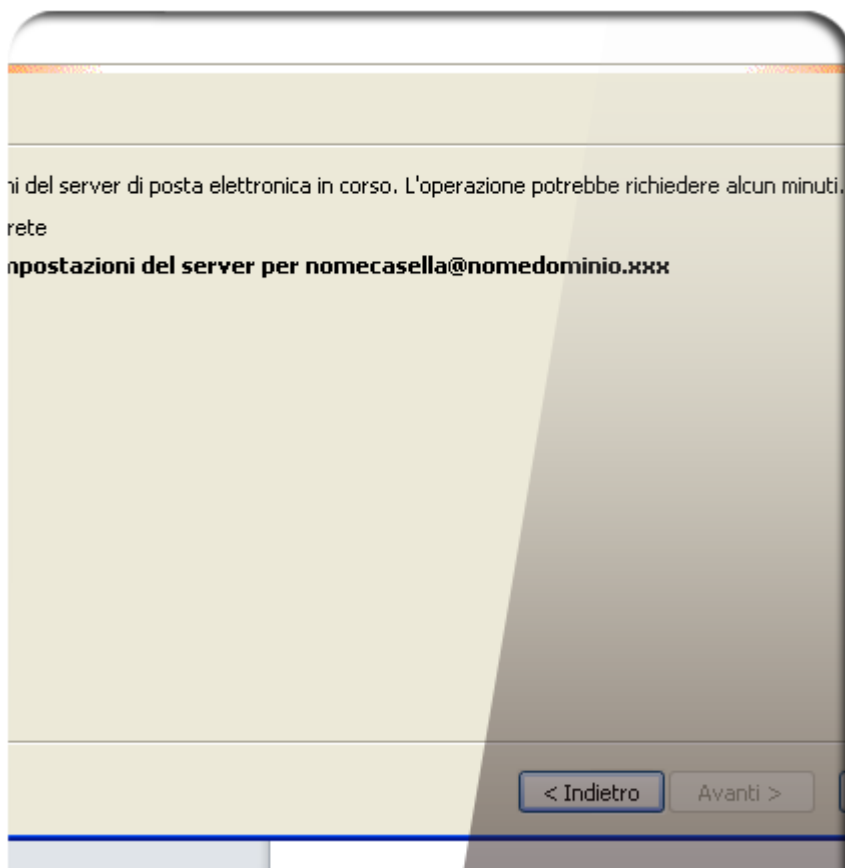
Nome:
Esempio: Alice Ciccu

Indirizzo di posta elettronica:
Esempio: ciccu@contoso.com

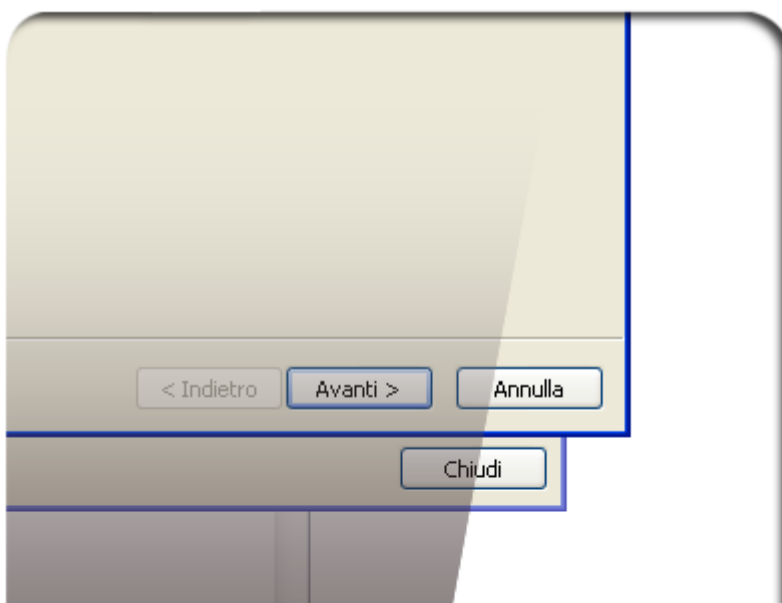
Password:
Conferma password:
Digitare la password fornita dal provider di servizi

SMS

Configura manualmente le impostazioni del server o tipi di server aggiuntivi



Configurazione in corso...



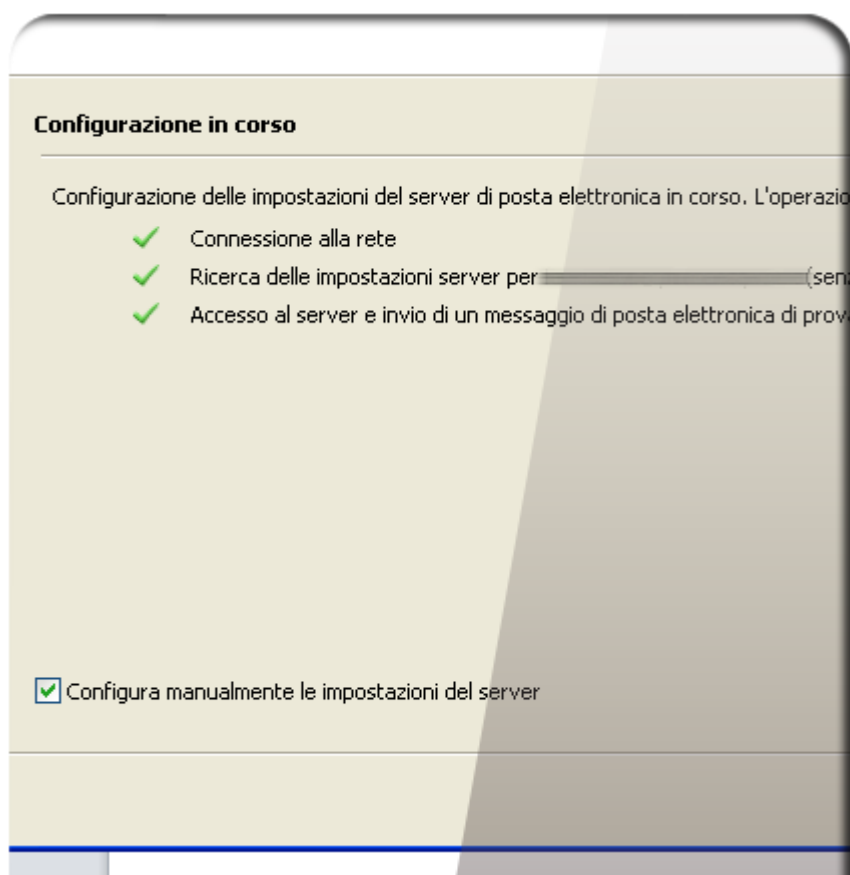
Attendere che il client riconosca il corretto inserimento di tutti i dati e clic su **Avanti**.

Le impostazioni dell'account risultano completate.

A questo punto procedere con la **configurazione manuale dei parametri**. Vediamo come:

Rendere attiva l'opzione **Configura manualmente le impostazioni server**

e procedere con le operazioni mediante il pulsante **Avanti**



Dalla finestra di Dialogo
Aggiunta nuovo Account

accertarsi che tutti i parametri di **Posta in entrata** e in **Uscita** siano stati inseriti così come segue

Clic su **Altre impostazioni** per continuare con la configurazione:

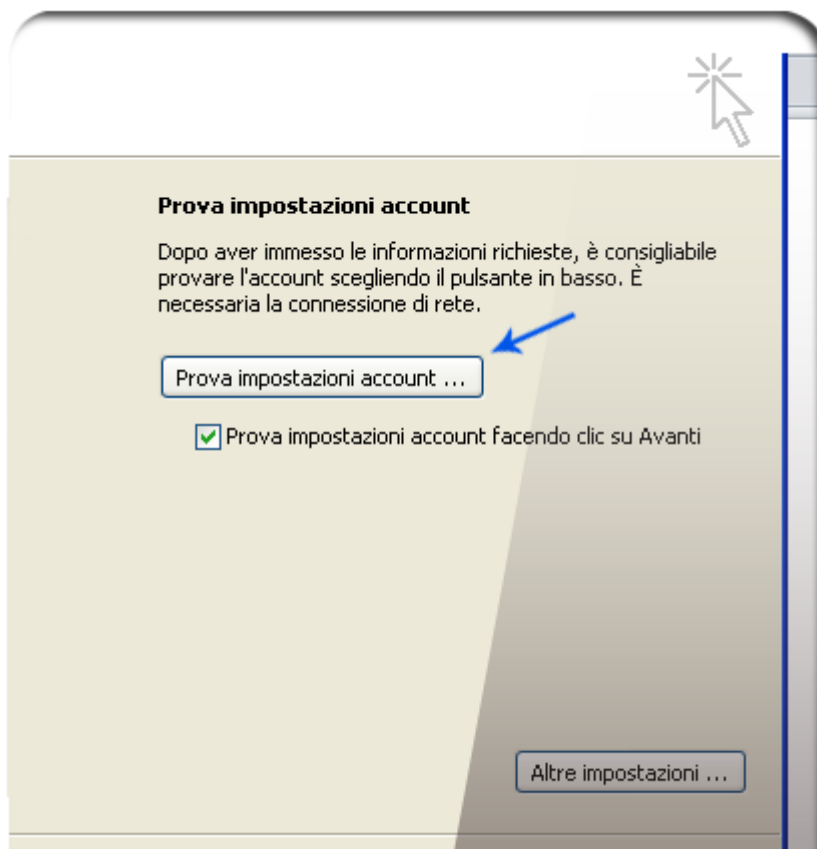
Verificare le impostazioni della cadella, selezionando il Tab **Impostazioni avanzate**

e accertarsi che i parametri risultino uguali a quelli indicati nell' immagine:

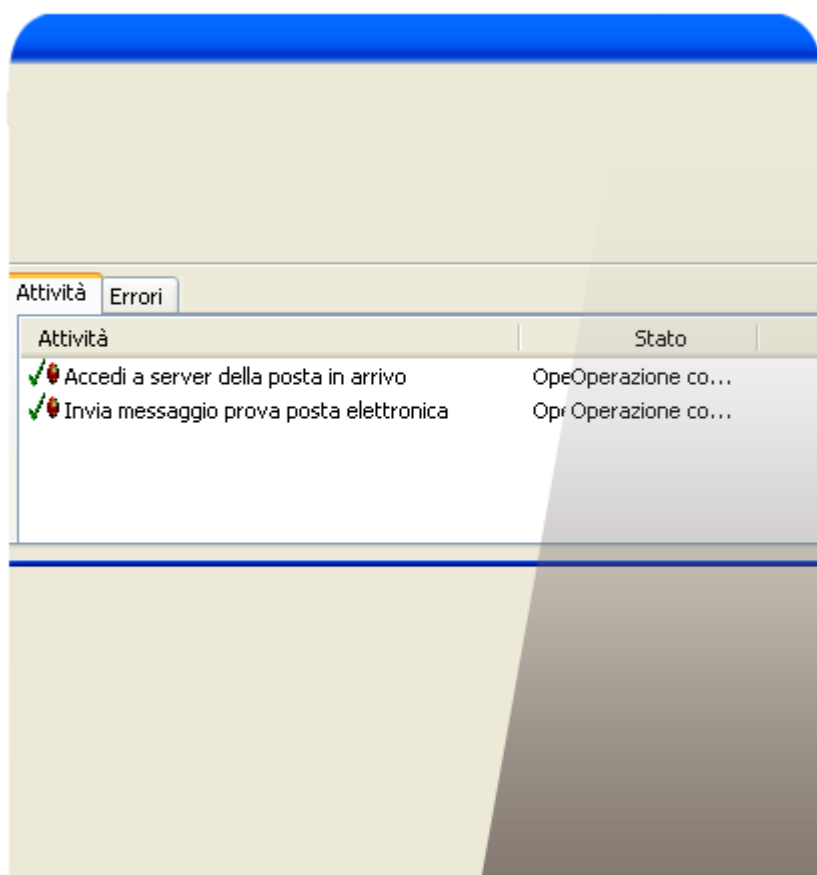
- Porta utilizzata per la connessione **POP3: 995**
- Porta utilizzata per la connessione **SMTP: 465**
- Sicurezza della connessione: **SSL**

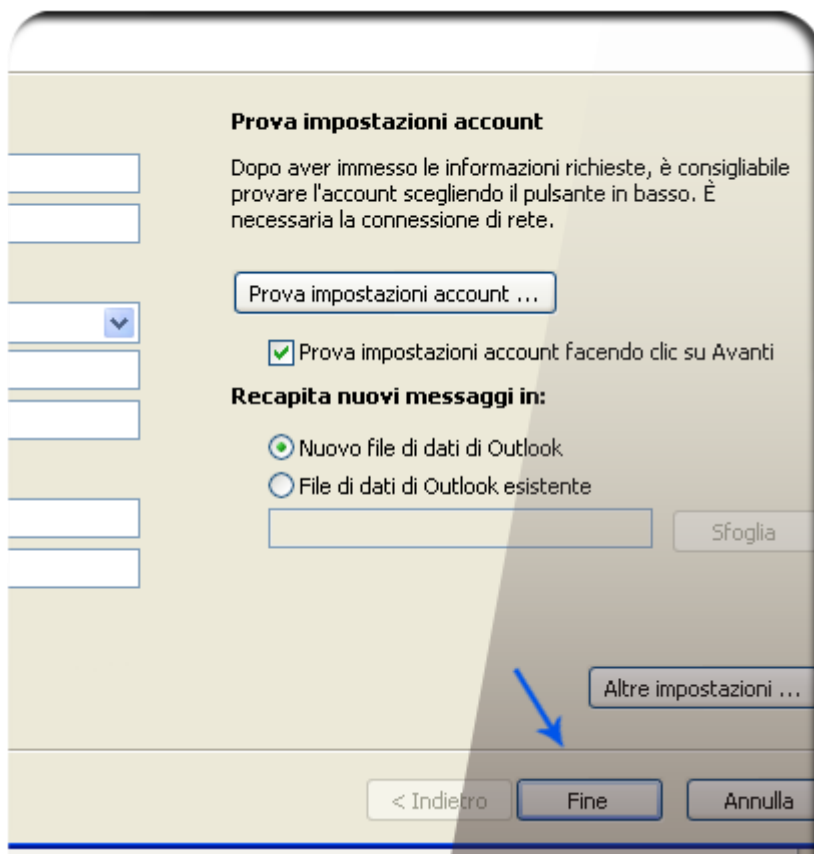
Clic su **Ok** per salvare i dati

Per verificare la corretta configurazione dell'account, clic su **Prova impostazioni Account**



Se il test risponde con esito positivo, clic su **Chiudi** per continuare





Clic su **Fine** per ultimare la configurazione di un **account SSL di Aruba**.

Dalla voce di menù
Invia/Ricevi

clic su **Invia/Ricevi**

per **avviare la sincronizzazione** della posta

